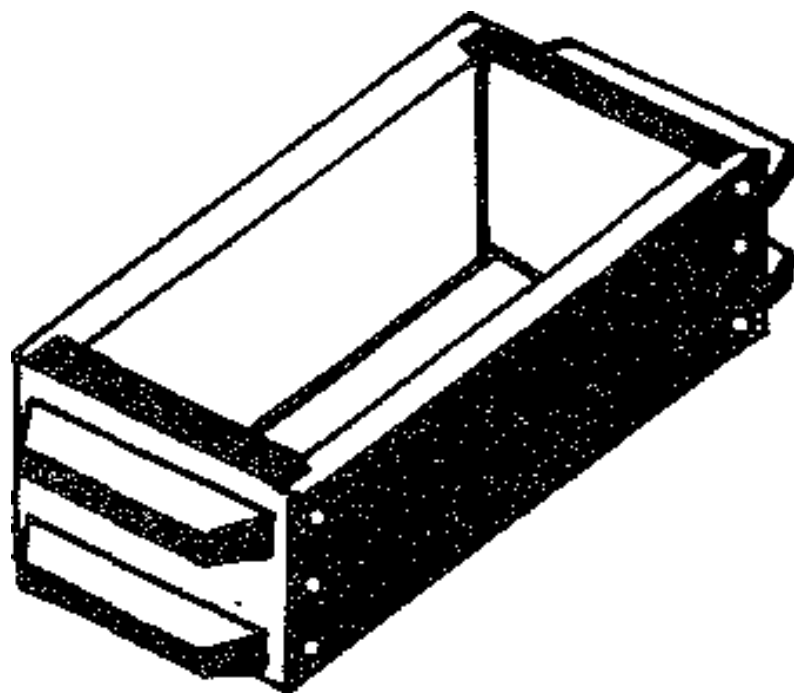


MOLDES PARA BLOQUES DE SUELO – CEMENTO

VENEZUELA

08.02.88



OBJETIVO

Presentar los elementos de construcción de un molde para fabricar manualmente, bloques de suelo-cemento.

PRINCIPIO

Una caja de madera cuidadosamente fabricada por un carpintero, se forra en lámina metálica galvanizada. Utilizando diversos módulos de ancho permite fabricar bloques de espesor diferente.

MATERIALES

Madera dura y cepillada de 2 cm de espesor, lámina galvanizada Cal. 26 a 30, 12 tornillos para madera de 30 a 40 mm, puntillas de 1" (25mm). Las láminas metálicas se cortan en 24 cm x 50 o 55 o 60 cm y se doblan de acuerdo al dibujo.

CAPACIDAD

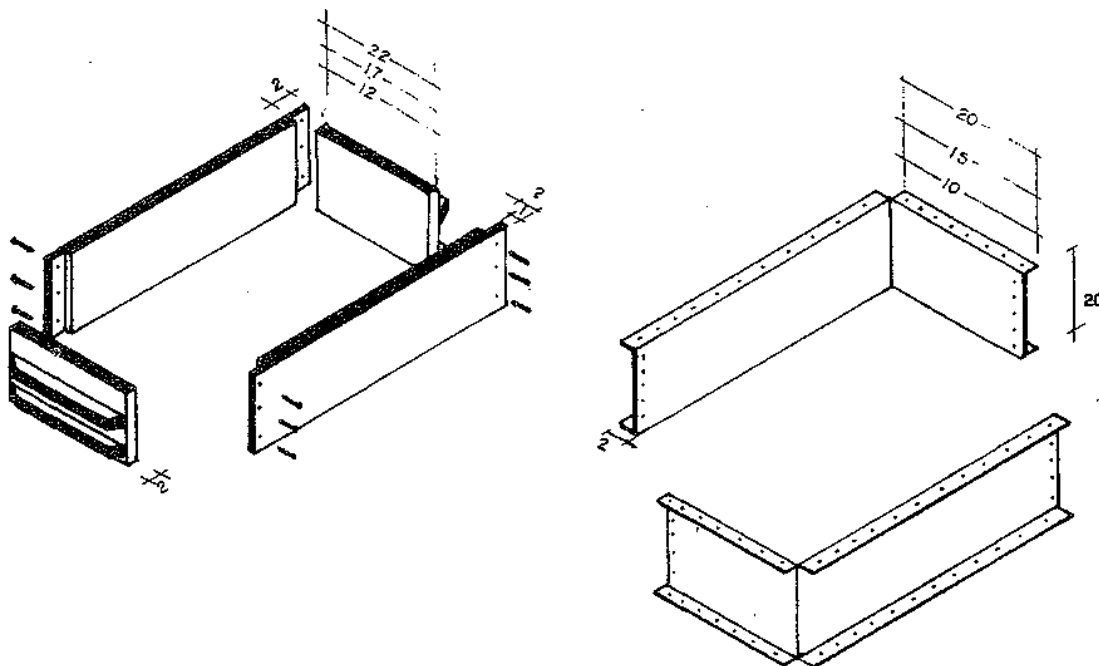
Bloques de 40 x 20 x 10 cm, 40 x 20 x 15 cm y 40 x 20 x 20 cm. Un operario con experiencia fabrica unos 200 bloques en el día, suficiente para unos 17 m² de pared, de tal manera que en una semana de trabajo fabrica los bloques de una vivienda de 50 m².

VENTAJAS

Es barato, durable, fácil de utilizar. Se puede usar también para fabricar bloques de escoria, concreto, etc.

DESVENTAJAS

La calidad del bloque depende de la experiencia del operario. La parte de madera deberá ser fabricada por un carpintero.



CONTACTOS

VENEZUELA

CONICIT Consejo Nacional de Investigaciones Científicas y Tecnologías
Apartado # 70617 Los Ruices, Caracas - Venezuela

Ministerio de Sanidad y Asistencia Social – Dirección de Salud Pública – División de Malariología
Caracas – Venezuela

ANOTACIONES

Tomado de "Vivienda Sana" reeditado por el CONICIT.